

PROJECTE ATLES D'ORQUÍDIES D'OSONA

Introducció

El projecte "Atles d'Orquídiess d'Osona" és un projecte de recerca participativa que va començar l'any 2013 i que té com a objectiu principal conèixer la distribució i la fenologia de les orquídiess silvestres de la comarca d'Osona. Així, es suma a projectes similars en marxa o ja finalitzats a altres comarques: la Garrotxa, el Ripollès, el Solsonès, la Noguera i l'Anoia.

Objectius

1. Contribuir al coneixement del medi natural de la comarca d'Osona, concretament de les orquídiess silvestres, i aconseguir dades útils per a la seva conservació.
2. Aconseguir una bona prospecció al llarg de tota la comarca per a poder determinar de la forma més completa possible l'àrea de distribució de totes les espècies d'orquídiess presents.
3. Aconseguir una bona base de dades de distribució i fenologia de les orquídiess de la comarca, que pugui seguir essent completada un cop finalitzat el projecte.
4. Crear un mapa on-line interactiu actualitzat periòdicament amb les noves citacions d'orquídiess.
5. Al final del projecte, crear una publicació en forma d'atles de les orquídiess silvestres de la comarca d'Osona.

Feina realitzada en l'eix principal del projecte l'any 2018

En aquest sisè any del projecte de l'Atles d'Orquídiess d'Osona s'ha seguit en la línia de l'any 2017 pel que fa a la prospecció d'orquídiess, difusió del projecte, divulgació de resultats i activitats complementàries.

La prospecció del 2018 ha estat la segona més productiva pel que fa a citacions, amb 2263, just per darrere del 2016. A principis d'any s'ha realitzat una revisió de les dades recollides durant el 2017, enfocada a la detecció de presències dubtoses d'espècies poc comunes. En aquesta reunió també es va aprofitar per a detectar possibles buits en la distribució de cada espècie i durant l'any s'han omplert alguns d'aquests buits. També s'han fet citacions en l'única quadrícula en la qual encara no s'havia detectat cap orquídia. Amb les dades recopilades durant aquest any es dona per finalitzada la fase de prospecció del projecte.

Finalment, s'ha actualitzat de nou el mapa interactiu de l'Atles d'Orquídiess d'Osona, amb les dades del 2017 ja revisades. Aquest mapa és consultable

on-line, a l'adreça <http://mapa-orquidies.gno.cat>, i s'hi mostra la distribució de cada tàxon a Osona en quadrícules de 5x5 km i el nombre de citacions i tàxons per quadrícula.

Activitats de divulgació realitzades l'any 2018

Aquest any s'han realitzat les següents activitats de divulgació:

1. Sortides

Com ja és tradicional, s'ha dut a terme la sortida anual divulgativa sobre orquídiades, dins del cicle de sortides organitzat pel GNO, el Centre d'Estudis dels Rius Mediterranis (CERM) i el Museu del Ter. Amb aquesta sortida es dóna a conèixer el món de les orquídiades i el projecte a un públic general. Aquest any s'ha realitzat el 12 de maig, al Pla de Puigtinyós, una zona àmplia i oberta prop de Folgueroles, coorganitzada amb el Grup Orquidològic de Catalunya (GOC - ICHN) (Figura 1). Hi van assistir prop d'una trentena de persones i es van poder observar 12 espècies en floració, la majoria del gènere *Ophrys*. Cal destacar l'extensa i espectacular presència d'*Ophrys catalaunica* a la zona, s'hi van observar centenars d'exemplars d'aquesta espècie en plena floració. També es va observar un augment en l'abundància d'*Ophrys araneola* respecte a anys anteriors. Finalitzant l'activitat es va trobar, per primera vegada en aquest espai, la presència de *Cephalanthera damasonium* que estava iniciant la floració. Durant la sortida també es va aprofitar per explicar als assistents com es pot contribuir al coneixement de les orquídiades, recollint dades al portal web ornitho.cat a través de l'aplicació per mòbil NaturaList.



Figura 1: Identificació i fotografia d'orquídiades durant la sortida naturalista divulgativa anual.

2. Xerrades

S'ha realitzat una xerrada divulgativa sobre el projecte a la presentació del Grup d'Órquídies de l'Anoia. Aquesta xerrada va tenir lloc el dia 8 de febrer de 2019 a l'Adoberia Bella d'Igualada. En Pere Espinet i en Guillem Bagaria van donar a conèixer el projecte de l'Atlas d'Órquídies d'Osona, explicant-ne el funcionament, l'organització interna i els resultats principals. També van donar pautes i informacions que poden ser d'utilitat pel projecte que comença a l'Anoia. Van explicar el funcionament d'Ornitho i de l'APP Naturalist per a recollir observacions d'orquídies. Amb aquesta aplicació gratuïta qualsevol persona amb un smartphone a la mà pot fer citacions de les orquídies que vagi trobant a l'Anoia i per tot Catalunya.



Figura 2. Moment de la xerrada divulgativa del projecte dins de la presentació del Grup d'Órquídies de l'Anoia.

3. Fulletó informatiu

A les sortides i xerrades s'han seguit repartint fulletons informatius, on s'expliquen els trets bàsics per a reconèixer un orquídia, les principals espècies que podem trobar a Osona i el projecte de l'Atlas d'Órquídies d'Osona.

4. Mapa interactiu on-line

Es manté actualitzat el mapa interactiu amb la distribució de tots els tàxons d'orquídies d'Osona, creat a partir de la base de dades del projecte, amb les dades del 2017 i anteriors. Permet consultar el nombre de citacions i de tàxons a cada quadrícula de 5x5 km i obtenir informació del nombre de citacions de cada tàxon que s'hi han fet. El mapa es pot consultar a l'adreça <http://mapa-orquidies.gno.cat>.

Estat del projecte

Actualment, i després de sis anys de prospecció, la base de dades ja acumula gairebé 12000 citacions vàlides de 33 col·laboradors. Si hi sumem les citacions realitzades pels projectes similars de la Garrotxa i el Ripollès que entren dins el nostre àmbit d'estudi, les citacions pugen a més de 13600. En total el nombre de tàxons arriba a 60, un nombre remarcable. Els resultats de la prospecció han estat variables segons l'any, anant des de 923 citacions (el 2015) a 2938 (el 2016; Taula 1). Aquestes diferències són degudes en part a la meteorologia i en part a la dinàmica del grup de voluntaris, i aquí cal destacar la bona feina de motivació realitzada a partir del 2016, amb la creació d'un grup de Whatsapp on la comunicació ha estat més directa i amb el qual la implicació de tothom ha crescut.

De les 75 quadrícules de 5x5 km en què s'ha dividit la comarca, ja no en queda cap sense citacions (el 2016 n'hi havia 5 i el 2017, 1). Moltes quadrícules ja presenten un nombre de citacions suficient, gràcies a la feina de prospecció general feta per tots els col·laboradors, a les jornades de prospecció i a l'assignació de quadrícules. Actualment ja hi ha 47 quadrícules amb més de 100 citacions (llindar per sobre del qual considerem que la prospecció és completa), respecte a les 39 de l'any passat. El baix nombre de citacions en algunes quadrícules és degut a la falta d'hàbitats adients per a orquídiades, en altres casos el motiu encara és la manca de prospecció suficient. El nombre de tàxons per quadrícula també és força desigual, amb una major riquesa als marges de la Plana i als límits amb la Garrotxa i el Ripollès.

El mapa interactiu on-line és una eina important de divulgació dels resultats del projecte mentre aquest avança, i l'actualització periòdica ha ajudat a veure com s'ha anat completant el projecte. A part, és una eina útil internament, per a identificar zones poc prospectades i distribucions incompletes d'espècies, i d'aquesta manera ajudar en la planificació de la prospecció.

Taula 1: Citacions vàlides realitzades cada any del projecte (i els anys previs).

Any	Nombre de citacions
2005-2012	246
2013	2013
2014	1284

2015	923
2016	2938
2017	2213
2018	2263
Total	11880

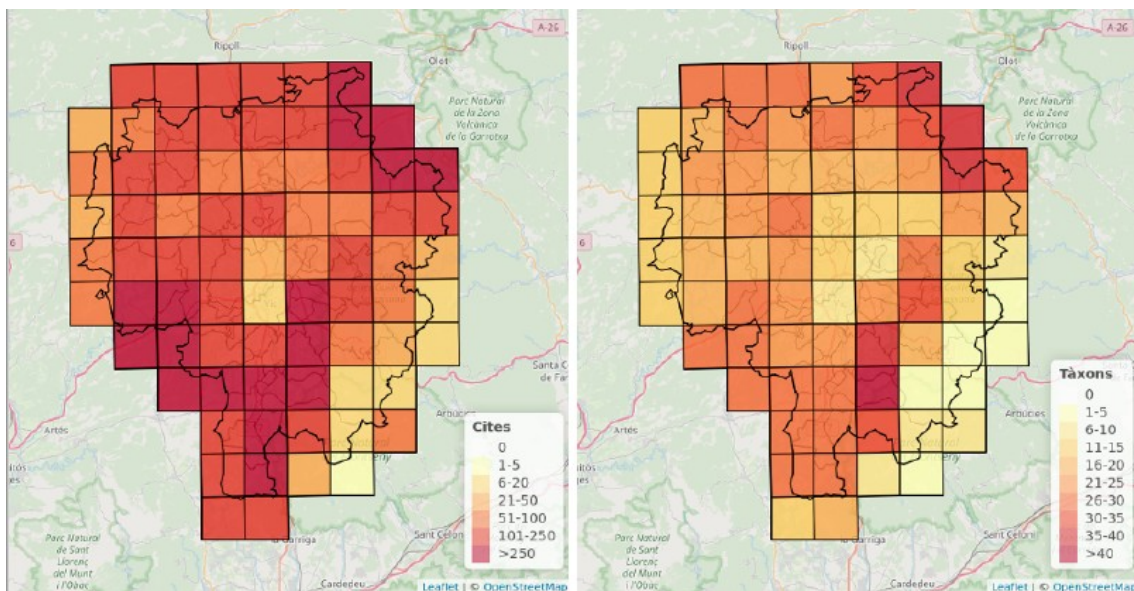


Figura 3: Mapa del nombre de citacions totals per quadrícula de 5x5 km (esquerra) i mapa de nombre de tàxons per quadrícula (dreta) a Osona.

Previsió per l'any 2019

Aquest any 2018 s'ha donat per acabada la prospecció per l'Atlas d'Orquídies d'Osona, tot i això es recomana continuar explorant les quadrícules amb menys dades així com omplir buits per espècies amb forats a la distribució, entrant les dades a la plataforma Ornitho. També seria interessant explorar hàbitats poc comuns a la comarca i llocs poc representatius per clima o sòl.

Tot i la finalització de la prospecció es mantindrà el grup de whatsapp amb la finalitat de mantenir la comunicació entre els col·laboradors del projecte.

Per últim, la tasca durant el 2019 és la preparació de la publicació de l'atles. S'ha creat una Comissió per coordinar i treballar en l'elaboració de l'Atles d'Orquídies d'Osona.

Altres tasques realitzades en el marc del projecte durant el 2018

1. Protecció de la població de *Ophrys subinsectifera* a La Fullaca

Durant aquest any s'ha fet el seguiment de les obres del projecte d'arranjament de la carretera de La Fullaca per a la protecció d'aquesta important orquídia. Les obres varen començar al 2017 i poc abans del seu inici ens vam reunir amb els responsables de l'obra, per acordar i delimitar la zona a protegir. La zona es va perimetrar amb una tanca de plàstic carbassa ben visible per a evitar l'entrada de maquinària. Malgrat que la zona afectada va ser una mica més de l'acordada, podem dir que l'àrea es va respectar durant tota l'execució de l'obra. Ara caldrà veure com evoluciona aquesta població d'*Ophrys subinsectifera* en els propers anys. El cert és que s'ha reduït l'àrea que ocupava al voltant d'un 20%. Els canvis en els canals de drenatge, afectant directament la retenció d'aigua, és probable que també tinguin un efecte en la població.

En resum, ha estat una experiència que ha suposat l'esforç d'una bona colla de voluntaris del GNO - Projecte Atles Orquídies Osona i que ens ha ensenyat com cal tractar amb l'administració en casos sobre la protecció del patrimoni i els valors naturals.

2. Col·laboració de l'Ornitho per orquídies

Continuant amb la tasca iniciada al 2017 amb la posada en marxa i activació del mòdul per a orquídies del portal Ornitho (<http://ornitho.cat>), juntament amb el Grup Orquidològic de Catalunya (GOC), grup de treball de la ICHN, aquest any 2018 ja es porten recollides més de 5000 observacions d'orquídies. També s'han entrat a la base de dades d'Ornitho les dades del projecte que s'han recopilat des del seu inici fins al 2017.

Per facilitar l'entrada de dades d'orquídies a Ornitho i fomentar-ne l'ús, s'han penjat a la web del GNO les instruccions per entrar dades des del web d'Ornitho.cat o l'app NaturaList.